

LEXIQUE POUR BIEN DÉBUTER AVEC L'IA

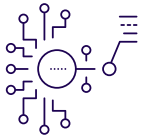


ChatGPT : vient de la combinaison des termes « chat » et « GPT », qui signifient respectivement « conversation » et « modèle de transduction de langage prédictif ». Cela reflète la capacité de ChatGPT à simuler des conversations humaines de manière convaincante.

Si vous ne possédez pas encore de compte sur le site chat.openai.com, créez-en un en quelques clics dès maintenant. C'est gratuit et c'est l'application d'intelligence artificielle que nous allons utiliser tout au long de cette formation



Algorithme : désigne prosaïquement « une suite d'étapes permettant d'obtenir un résultat à partir des éléments fournis en entrée » selon la CNIL, qui compare le principe à une recette de cuisine. En intelligence artificielle, il repose sur des modèles mathématiques complexes et est auto-apprenant, s'adaptant et évoluant grâce à l'analyse de données pour des résultats précis.



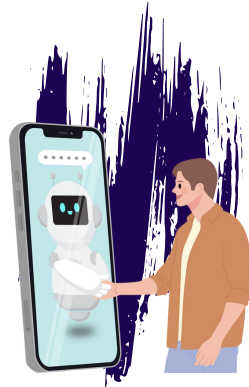
Réseaux de neurones artificiels : exploités par les voitures autonomes ou les assistants virtuels, les réseaux de neurones artificiels s'inspirent de la structure du cerveau humain. Pour faire simple, le modèle se divise en plusieurs couches de neurones « auto-apprenants » qui ont préalablement ingéré de l'information. Assemblés en réseaux, les neurones se multiplient et interagissent pour réaliser une tâche ou résoudre un problème.



IA générative : désigne un système capable de générer du texte, des images ou d'autres types de contenus (audio, vidéo, etc.) à l'aide d'une requête textuelle. Plutôt que de classer ou prédire, les IA génératives produisent du contenu en s'appuyant sur un modèle de langage (voir plus bas) entraîné sur une large base de données.



Chatbot : aussi appelé « agent conversationnel » en français, le chatbot est un programme capable de mener une conversation avec un utilisateur en mimant le comportement humain. Il peut répondre à des requêtes en fonction de scénarios prédéfinis ou en autonomie grâce à l'apprentissage automatique.



Big Data : traduit le phénomène de massification des données numériques avec le développement des nouvelles technologies, ainsi que le domaine dédié au traitement de ces « mégadonnées » par le biais d'algorithmes.



Prompt : traduction littérale de « réplique » en français, le terme désigne les requêtes textuelles adressées par les utilisateurs à des systèmes d'IA génératives tels que ChatGPT, DALL-E ou Midjourney. En fonction de l'affinage et de la contextualisation du prompt, la réponse apportée sera plus ou moins exhaustive.

Modèle de langage : désigne un programme capable de comprendre et imiter le langage humain après une analyse complète de la structure d'une langue, ses règles implicites ou explicites et ses nuances.



Machine Learning, aussi appelé apprentissage automatique : représente une partie d'un ensemble donné de l'intelligence artificielle (IA). Il s'agit d'une science qui permet de rendre les ordinateurs fonctionnels sans avoir à les programmer.

Deep Learning : c'est l'apprentissage profond est un procédé d'apprentissage automatique utilisant des réseaux de neurones possédants plusieurs couches de neurones cachées. Ces algorithmes possédant de très nombreux paramètres, ils demandent un nombre très important de données afin d'être entraînés.

